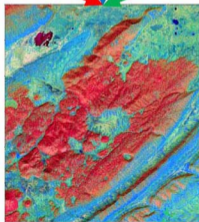
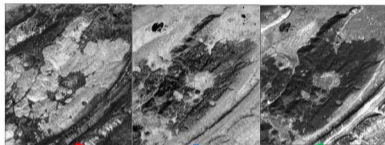


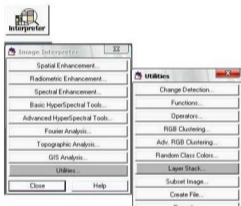
تقنية دمج القنوات



تقنية دمج القنوات

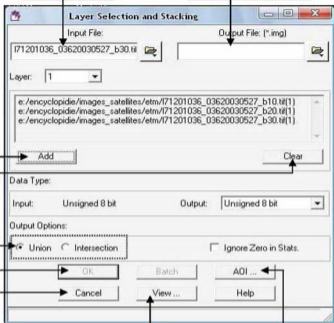
دمج قنوات صورة القمر الاصطناعي لاندسات يتم الضغط على أيقونة Interpreter ،
بعدها يتم اختيار وظيفة Utilites من القائمة، ثم الأمر Layer Stack (الشكل
التالي).

فيعطينا البرنامج علبة الحوار التالية :



القنوات المراد جمعها

الصورة النهائية المستخرجة



إضافة القناة

مسح القنوات

طريقة دمج البيانات

تنفيذ الأمر

إلغاء العملية

تعديل العملية على Modeler

دمج جزء معين

تسمح علبة حوار انتقاء و ترتيب القنوات Layer Selection and Stacking بإدراج القنوات السبعة بشكل منفرد، و ذلك باختيار القناة من خلال خانة Input File و الضغط على أيقونة Add. و يجب ترتيب القنوات بشكل تصاعدي ابتداء من القناة الأولى التي تمثل اللون الأزرق من الطيف المرئي إلى القناة السابعة التي توافق الأشعة تحت الحمراء المتوسطة

بعد الانتهاء من إدراج القنوات المرغوب فيها أو إدراجها كلها نعطيها اسم جديد في خانة Output File ثم نضغط على OK للموافقة على تنفيذ الأمر.